

STROS[®]
— SINCE 1960 —



BEST QUALITY
SINCE 1960

**НАДЕЖНОЕ
И МОЩНОЕ**



НАДЕЖНОЕ И МОЩНОЕ ПОДЪЕМНОЕ ОБОРУДОВАНИЕ



STROS

60

STROS -

- 📄 Directive No. 2006/42/EC
- 📄 ISO 9001
- 📄 EN 1090-2 EXC2 A EXC3
- 📄 EN ISO 3834-2
- 📄 ЕАС СЕРТИФИКАТ СООТВЕТСТВИЯ



BEST QUALITY
SINCE 1960

60
VÝROČÍ
ANNIVERSARY
VÝKON
A SPOLEHLIVOST
OD ROKU 1960



NOV, NOP, BV, WP

2006/42/

STROS®

: NOV = EN 12159 -

; WP = EN

1495-
WP H = EN 1808 -



Facebook.com/stros.cz



Youtube.com



СТРОИТЕЛЬНЫЕ ПОДЪЕМНИКИ





1 300 - 3 600

0 - 90 /

350

STROS®

010/2011

**МОДУЛЬНАЯ КОНСТРУКЦИЯ
КАБИН ПОДЪЕМНИКОВ**

STROS®

: EN 12159.

ПРЕИМУЩЕСТВА:

ПРИВОДНОЕ УСТРОЙСТВО:

ЛОВИТЕЛЬ:

ЭЛЕКТРОПИТАНИЕ:

БОЛЕЕ ПОДРОБНО:



СТРОИТЕЛЬНЫЕ ПОДЪЕМНИКИ





6 000

0 - 70 /

350

STROS®

010/2011

**МОДУЛЬНАЯ КОНСТРУКЦИЯ
КАБИН ПОДЪЕМНИКОВ**

STROS®

: EN 12159.

**ПРЕИМУЩЕСТВА ДВУХ-
МАЧТОВЫХ СТРОИТЕЛЬ-
НЫХ ПОДЪЕМНИКОВ:**

ПРИВОДНОЕ УСТРОЙСТВО:

ЛОВИТЕЛЬ:

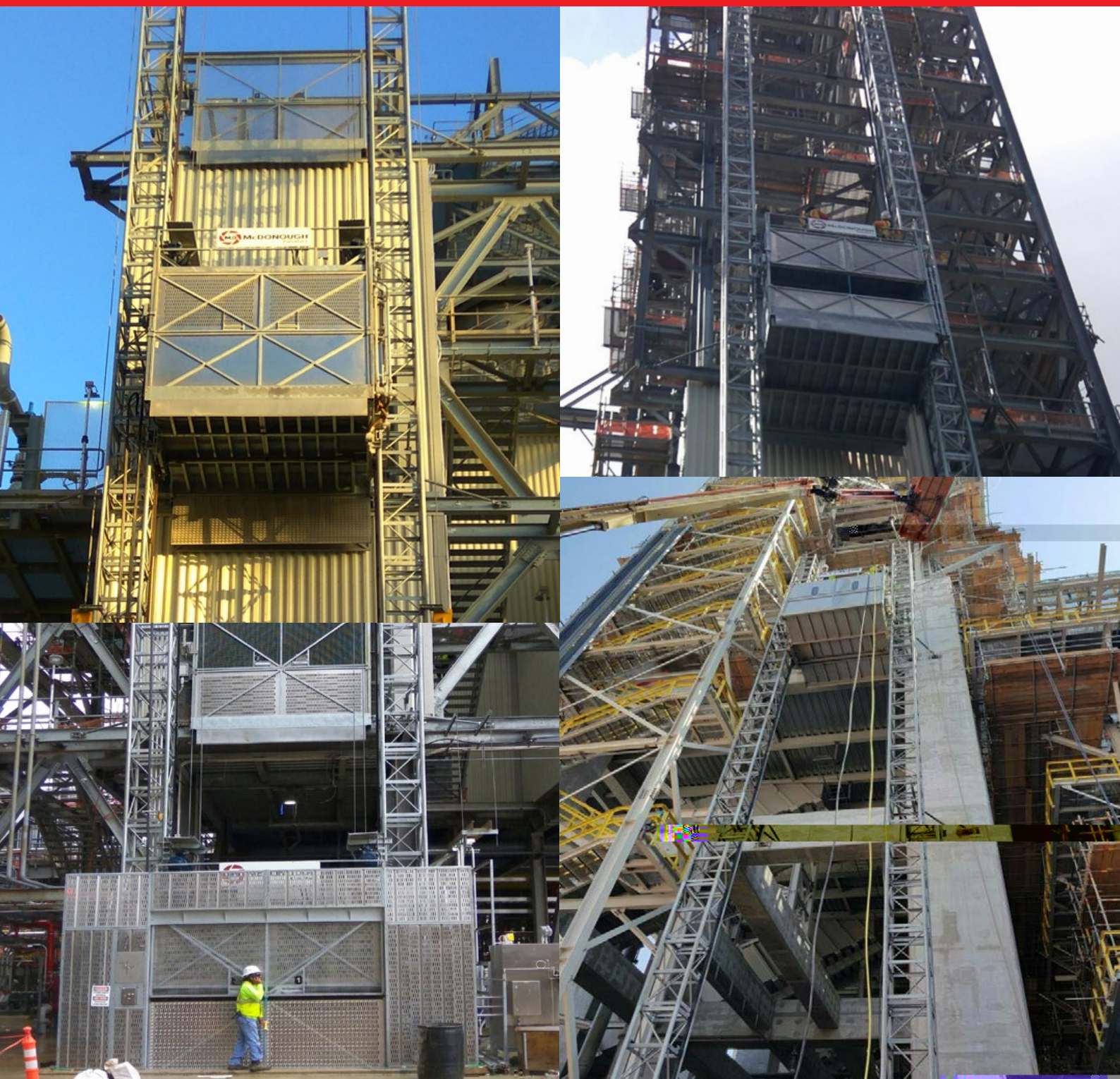
ЭЛЕКТРОПИТАНИЕ:

БОЛЕЕ ПОДРОБНО:





ДВУХМАЧТОВЫЕ ПРОМЫШЛЕННЫЕ ПОДЪЕМНИКИ





ПРЕИМУЩЕСТВА:

.....

..... /

.....

.....

.....

..... -40 °C

..... (EX)

ПРИВОДНОЕ УСТРОЙСТВО:

.....

.....

.....

.....

.....

.....

.....

.....

.....

.....

ЛОВИТЕЛЬ:

.....

.....

.....

.....

.....

ЭЛЕКТРОПИТАНИЕ:

.....

.....

.....

.....

.....

5 000

0 - 70 /

350

oN 2006/42/

81-20.

STROS®

**КОНСТРУКЦИЯ СОГЛАСНО
ТРЕБОВАНИЯМ ЗАКАЗЧИКА**

STROS®

010/2011



EX-PROOF



Стандарты: Machinery Directive 2006/42/EC; ASME A17.1-2016 /CSA B44-2016 ()

Стандарты по электроустановкам: NEC 500 (); ATEX

РАБОЧИЕ ПЛАТФОРМЫ





ПРЕИМУЩЕСТВА:

.....

.....

.....

.....

.....

ПРИВОДНОЕ УСТРОЙСТВО:

.....

.....

ЛОВИТЕЛЬ:

.....

.....

ЭЛЕКТРОПИТАНИЕ:

.....

.....

БОЛЕЕ ПОДРОБНО:



..... 3 000

(/): 1,6 / 29,3

..... 22 ()/150 ()

WP - STROS® -

" " 010/2011 -

2 - 3 -

30

STROS

: EN 1495.

ГРУЗОВЫЕ ПОДЪЕМНИКИ И ALULIFT





Грузовой подъемник / Alulift

Грузоподъемность	2000	/	200
Высота подъема	40	/	25
Ширина платформы	350	/	60

Alulift, 200, 230

ПРЕИМУЩЕСТВА ПОДЪЕМНИКА:

ПРИВОДНОЕ УСТРОЙСТВО ПОДЪЕМНИКА:

ЛОВИТЕЛЬ ПОДЪЕМНИКА:

ЭЛЕКТРОПИТАНИЯ ПОДЪЕМНИКА:

ПРЕИМУЩЕСТВА ПОДЪЕМНИКА ALULIFT:

230

ПРИВОДНОЕ УСТРОЙСТВО ПОДЪЕМНИКА ALULIFT:

ЭЛЕКТРОПИТАНИЕ ПОДЪЕМНИКА ALULIFT:

Alulift
230V/16A.



ПОДВЕСНЫЕ РАБОЧИЕ ПЛАТФОРМЫ





ПРЕИМУЩЕСТВА:

	12
	2,1
	-
	-

ПРИВОД:

	-
	-
	Power Climber,
	-
1808:	-

-
-
-
-
-
-

ЭЛЕКТРОПИТАНИЕ:

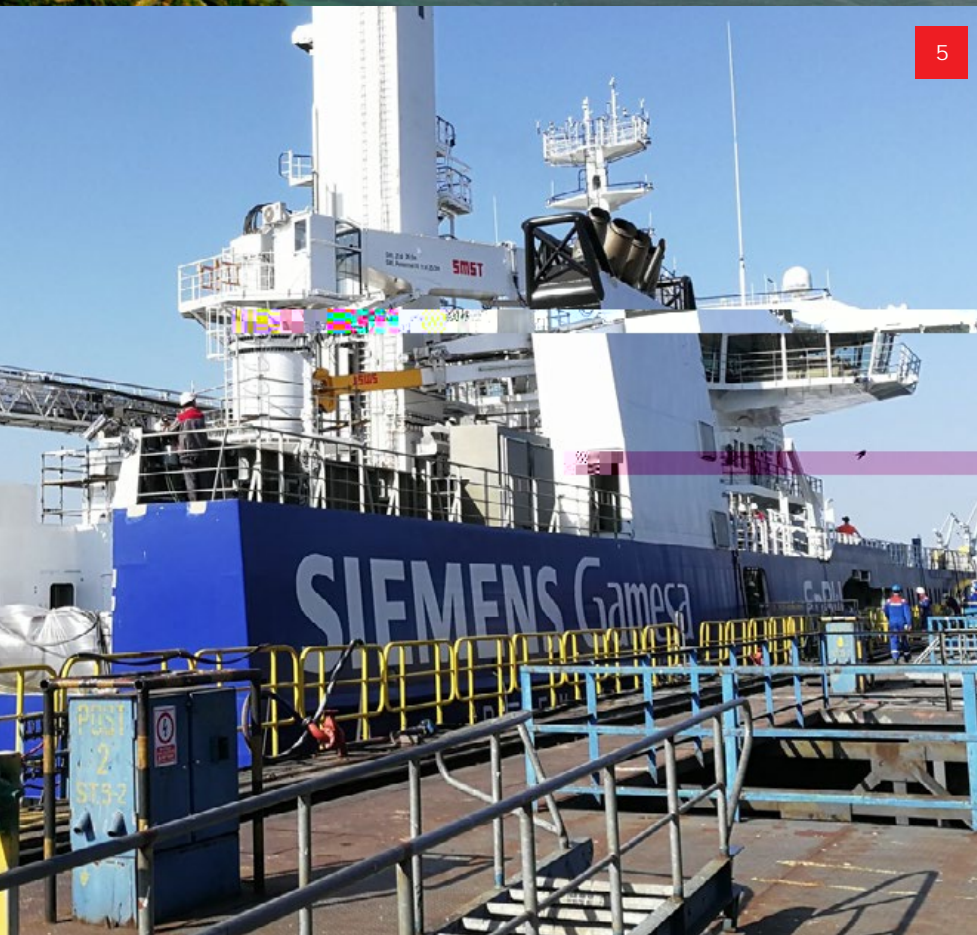
	-
	-

БОЛЕЕ ПОДРОБНО:



	1 140
	12
WP H	-
	-
	2 12
	-
	-
	-

ПОКАЗАТЕЛЬНЫЕ ПРОЕКТЫ



1/ NOV 2032 UP F7, 1700 кг / 320 м, Третий мост через Босфор, Стамбул, Турция

2/ NOV 2738 UP3 F5, 162 м, Баку, Азербайджан

3/ HS-450-F4 ULA DELTA, 450 кг / 56 м, Cape Canaveral, NASA, США

4/1xNOV 2032 UP F9-II- 160 м / 3xNOV 3242 UP F9-II- 280 м / 2xNOV 2032 UP F9- / II - 190 м, 4xNOV 3242 UP F9-II- 280 м, Москва, Россия

5/ NOV 1623 F3, 20 м, Galati Port, Румыния

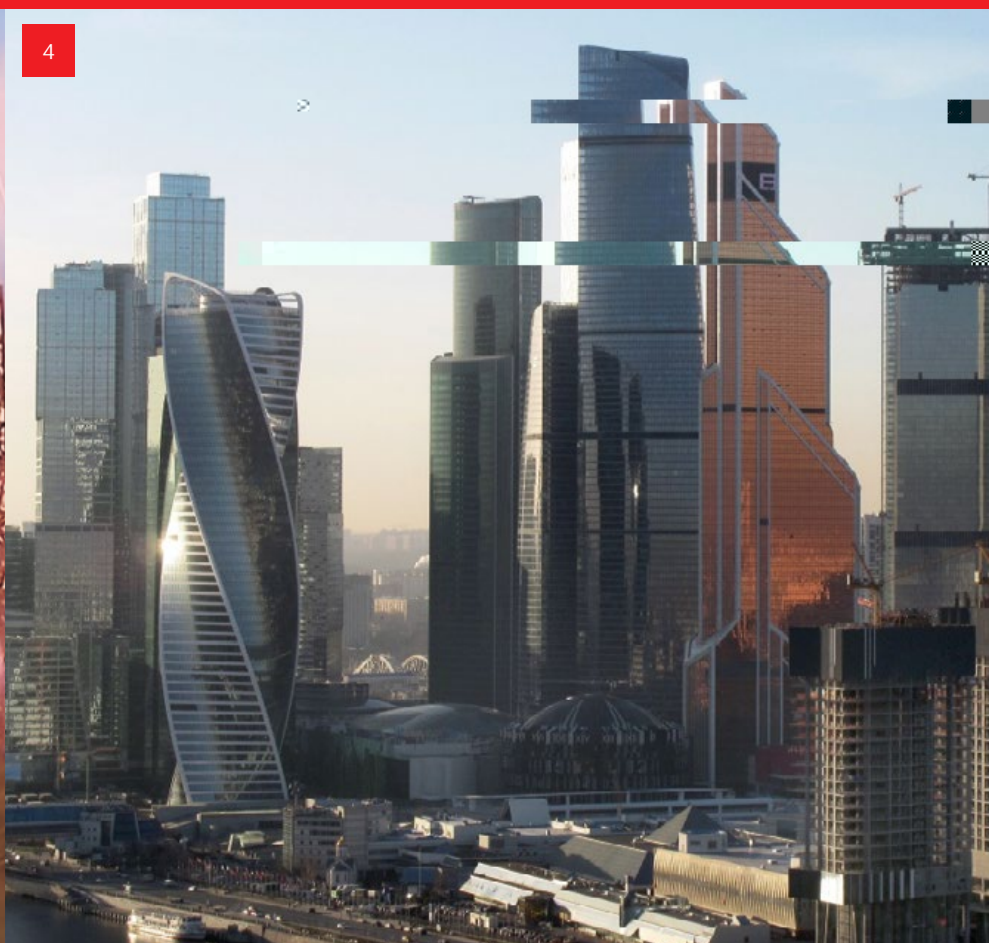
6/ HS-1000-F4, 1000 кг / 50 м, Horse Mesa Dam, Аризона, США

7/ NOV 3242 UFC9, 3200 кг / 234 м, Ice Condos, Торонто, Канада

8/NOV 1524 UP F, „Mobile“, 1500 кг / 17 м, Canadian Navy, Галифакс, Канада



3



4



7



8

STROS - Sedčanské strojírnny, a. s.
Strojírenská 791, 264 01 Sedl any
eská republika

Тел.: +420 318 842 111

Тел.: +420 318 842 338

Тел.: +420 318 842 399

Тел.: +420 318 842 400

E-mail: info@stros.cz

www.stros.cz



Клиентский портал
www.stros.cz/client-portal



[Facebook.com/stros.cz](https://www.facebook.com/stros.cz)



[Youtube.com](https://www.youtube.com)